



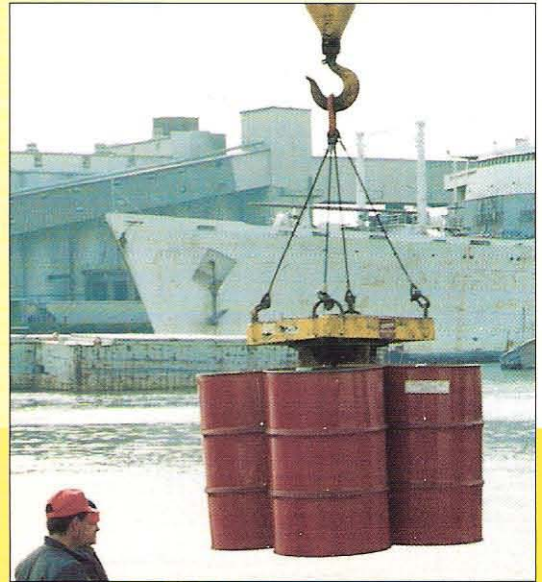
Modelo L4FCB

¡Manipule 1, 2, 3 ó 4 Tambores a la Vez!

El modelo Liftomatic "4" es seguro para manipular tambores con pestaña de acero, plástico y fibra, con una capacidad máxima de 2000 lbs. (950 kg) por tambor. ¡Se puede ordenar el modelo "4" para trabajar con cualquier montacarga, torno izador o grúa!

Fácil/Seguro/Rápido

Simplemente coloque el modelo "4" sobre los tambores, bájelo completamente y alce - la unidad se encarga del resto. Mejore la seguridad al manipular tambores en sus instalaciones hoy mismo.



El modelo L4CB funciona con grúas y tornos izadores.



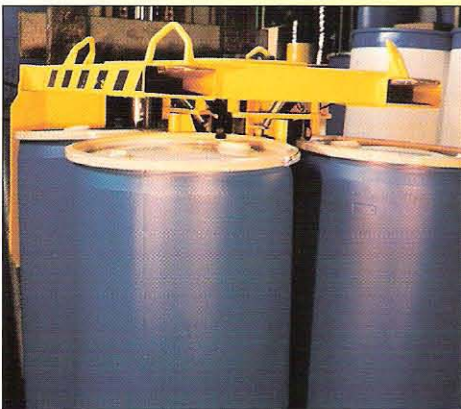
Modelo L4F

- **No se requieren conexiones hidráulicas/eléctricas**
- **Recoge los tambores automáticamente** ...Desde 1947
- **Manipula tambores de acero, plástico y fibra**
- **Garantía completa de 1 año**
- **Completamente mecanizado**



El Modelo Liftomatic "4" Manipula:

Plástico



Fibra



Acero



Comuníquese con Liftomatic marcando el 847-328-6530



Manipulador para Tambores Modelo S6FCB

- Manipula 6 tambores a la vez
- Completamente automatizado/mecánico
- Alza todos los tambores con pestaña de acero, plástico y fibra
- Encaja en cualquier montacarga/grúa o aguilón
- Idóneo para aplicaciones Haz-Mat



Manipulador para Tambores Modelo L8FCB

- Manipula hasta 8 tambores a la vez
- Diseñado para usuarios que trabajan con altos volúmenes
- Accionamiento mecánico seguro
- Funciona con cualquier tambor con pestaña de acero, plástico o fibra
- Se puede colocar en cualquier montacarga o debajo de cualquier izador en cuestión de segundos
- Ideal para cargar navíos/barcazas



Especificaciones de los Manipuladores para Tambores:

Modelo	Descripción	Peso	Anchura	Longitud	Altura
L4F	Montaje en horca de armazón larga para manipular 1, 2, 3 ó 4 barriles a la vez.	516 lbs 235 Kg	44" 115.6 Cm	38" 96.5 Cm	27" 68.6 Cm
L4C	Montaje en carretón de armazón larga para manipular 1, 2, 3 ó 4 barriles a la vez.	508 lbs 231 Kg	27 1/2" 70 Cm	37 1/2" 95 Cm	32 1/2" 82.5 Cm
L4FC	Montaje en horca/carretón de armazón larga para manipular 1, 2, 3 ó 4 tambores a la vez. Favor de especificar la marca y el modelo del camión.	550 lbs 250 Kg	45 1/2" 115.6 Cm	40" 101.6 Cm	27" 68.5 Cm
L4FCB	Montaje en horca/grúa/aguilón para manipular 1, 2, 3 ó 4 tambores a la vez.	520 lbs 236 Kg	44" 115.6 Cm	38" 96.5 Cm	29 1/2" 74.9 Cm
L4CB	Montaje en grúa/aguilón de armazón larga para manipular 1, 2, 3 ó 4 tambores a la vez.	472 lbs 215 Kg	28 1/4" 71.7 Cm	28 1/4" 71.7 Cm	28 11/16" 72.9 Cm
L4FCB	Montaje en horca/carretón/grúa/aguilón de armazón larga para manipular 1, 2, 3 ó 4 tambores a la vez.	554 lbs 252 Kg	44" 115.6 Cm	40" 101.6 Cm	29 1/2" 74.9 Cm
SF4	Montaje en horca estándar para manipular solamente 4 tambores a la vez.	427 lbs 194 Kg	44" 115.6 Cm	38" 95 Cm	19 1/2" 50 Cm
S6FCB	Para recoger 6 tambores a la vez con dispositivo corto.	660 lbs 300 Kg	37 1/2" 95 Cm	59 1/2" 151 Cm	19 1/2" 50 Cm
L8FCB	Montaje en horca/grúa/aguilón para manipular hasta 8 tambores a la vez.	1085 lbs 493 Kg	37 1/2" 95 Cm	71" 180 Cm	30 1/2" 77.5 Cm

Se excluye el armazón de envío
Distribuido por:

Liftomatic Material Handling, Inc.
2224 Cleveland Street
Evanston, IL 60202-1916 USA
Tel: 847-328-6530
Fax: 847-328-6559
<http://www.liftomatic.com>